

Erlebnisheimat  
Erzgebirge



**LEADER**

**stärkt den Tourismus im  
Erzgebirge**

23.09.2021

# Leader stärkt den Tourismus im Erzgebirge

## Fakten: 2014 - 2021



# Leader stärkt den Tourismus im Erzgebirge Fakten: 2014 - 2021




**BLOCKLINE**

# Leader stärkt den Tourismus im Erzgebirge Fakten: 2014 - 2021



**BERGGESCHREY**

# Leader stärkt den Tourismus im Erzgebirge Fakten: 2014 - 2021

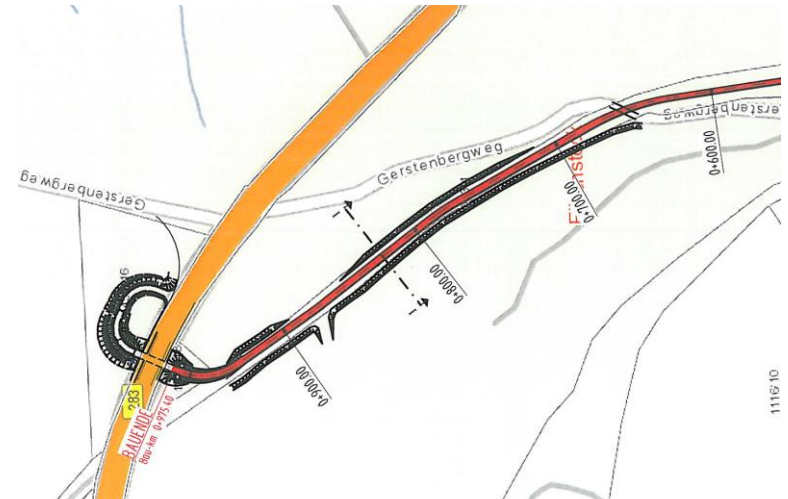


Über **300** touristisch  
relevante Projekte von  
touristischen Dienstleistern  
aller Ebenen wurden durch uns  
über Stellungnahmen im  
Zeitraum bewertet.

# Leader stärkt den Tourismus im Erzgebirge Fakten: 2014 - 2021



1



2



3

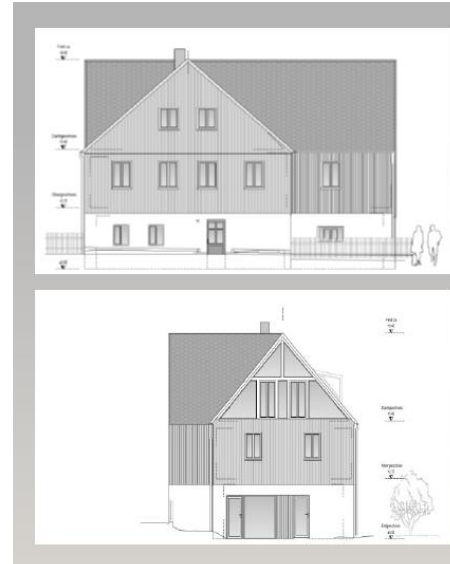


4

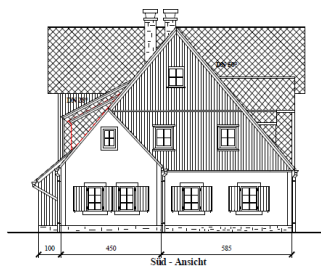
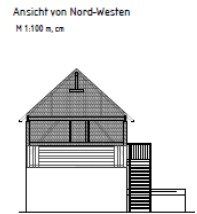
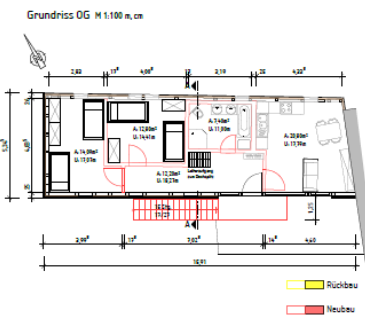
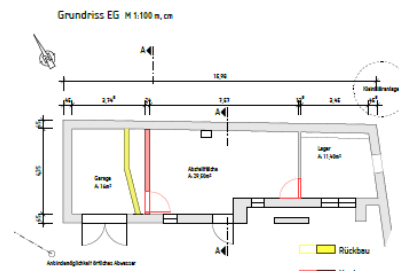
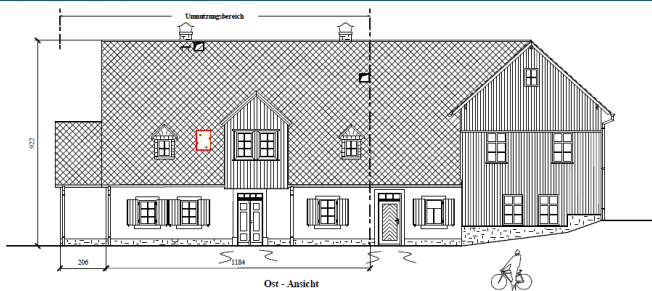
# Leader stärkt den Tourismus im Erzgebirge Fakten: 2014 - 2021



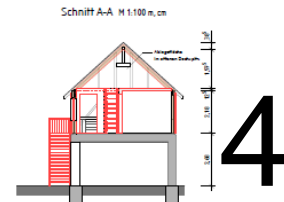
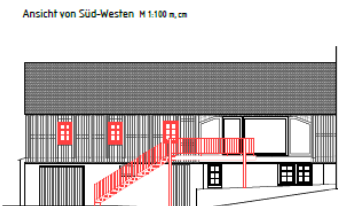
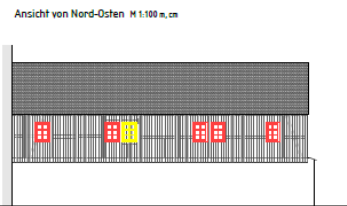
1



2



3



4

Grundriss Café M 1:150 n, cm

# Destinationsstrategie Erzgebirge 2025



**Übergeordnetes Ziel:**  
Wettbewerbsfähigkeit der  
Destination zu sichern und  
auszubauen

**Schwerpunktt Themen:**  
Qualität | Nachhaltigkeit |  
Digitalisierung

**Ausgewählte Projekte:**

- TourCert - Zertifizierung als nachhaltiges Reiseziel
- WIR! Smart Rail Connectivity Campus - **Verbundprojekt: NACHHALTIGKEIT & Mobilität (NaMo)**



# Leader stärkt den Tourismus im Erzgebirge Vision 2027



LEADER - integrierte ländliche Entwicklungsstrategie LES 2021-2027

Inhaltliche Ansätze / Schwerpunkte / Zielstellung des Tourismusverbandes Erzgebirge e.V.,  
für die Erarbeitung der neuen Entwicklungsstrategien  
zur Förderung der touristischen Weiterentwicklung der LEADER-Regionen im Erzgebirge



Förderthemen / Schwerpunkte/ nach Produktlinien TVE	LEADER-Regionen					
	Silbernes Erzgebirge	Flöha- Zschopautal	Annaberger Land	Zwönitztal- Greifensteine	Tor zum Erzgebirge	Zukunft Westerzgebirge
<b>Sportlich &amp; Vital in (h)erzreicher Natur</b>						
<b>1.1 Kammweg:</b>						
Ausbau/Sanierung des Angebotes Service und Qualität an: Rastplätzen / Schutzhütten / Bänken /Wegeystem / Wegezustand	X	X	X			X
<b>1.2 Wandern:</b>						
Qualitätsverbesserung Wanderwege (Verknüpfung / Ausschilderung / Hinweistafeln / Wegezustand)	X	X	X	X	X	X
Ausbau /Ausbau Rast- Wanderparkplätze / Schutzhütten/Bänke	X					
Zertifizierung Qualitätswanderweg nach DWV	X					
Neuanlage / Überarbeitung / Neugestaltung Naturlehrpfade	X					
Neuanlage / Überarbeitung / Neugestaltung Themenwanderwege	X					
Kommunal übergreifende Wanderwegekonzepte	X					
Schaffung familienfreundlicher Erlebnis- und Themenwanderwege	X					
Einführung digitaler Systeme zur Erfassung und Pflege von Wegeinfrastruktur	X					
Zentrale Schulungen für Wanderführer	X					
Zentrale Schulungen für Wanderwegewarte	X					

Förderthemen / Schwerpunkte/ nach Produktlinien TVE	LEADER-Regionen					
	Silbernes Erzgebirge	Flöha- Zschopautal	Annaberger Land	Zwönitztal- Greifensteine	Tor zum Erzgebirge	Zukunft Westerzgebirge
<b>1.4 Vital / Gesund / Kulinarik</b>						
Neubau und Wandlung vorh. Angebote in innovative Angebote im Kur- und Wellnessbereich	X		X	X		X
Investitionen im Thermalbäder- und Kurbereich zur Erhöhung Service & Qualität	X		X	X		X
Neubau / Erneuerung Terrainkurve-System	X					
Neubau / Erneuerung Anlagen im Kurpark	X					

Förderthemen / Schwerpunkte/ nach Produktlinien TVE	LEADER-Regionen					
	Silbernes Erzgebirge	Flöha- Zschopautal	Annaberger Land	Zwönitztal- Greifensteine	Tor zum Erzgebirge	Zukunft Westerzgebirge
<b>1.3 Rad &amp; Mountainbike:</b>						
Qualitätsverbesserung Radwege (Verknüpfung / Ausschilderung / Hinweistafeln / Wegezustand)	X					
Neubau / Lückenschluss / Instandsetzung / Ausschilderung Rad / MTB Wege	X					
Ständer für Rad / MTB und Einstellmöglichkeiten	X					
Neubau E-Bike Ladestationen	X					
Neuentwicklung innovativer Rad & MTB Angebote / Strecken	X					
Konzeption und Installation von Bikeparks und Skills-Parks (besonders im urbanen Raum)	X					
Installation und fortlaufendes Monitoring von Zählstellen für Fuß und Radverkehr an bestehenden und neu zu entwickelnden Strecken (Besucherzählung und-Lenkung)	X					
Konzeption und Sanierung von Lifanlagen zur Ganzjahresnutzung (Beförderung von Rädern, Rollern, Barrierearm)	X					
Schaffung von Raderlebnis- und Familienangeboten	X					
Kommunal übergreifende Radwegekonzepte	X					
Neubau / Ausbau / Lückenschluss / Ausschilderung Flusstalradwege	X					

Förderthemen / Schwerpunkte/ nach Produktlinien TVE	LEADER-Regionen					
	Silbernes Erzgebirge	Flöha- Zschopautal	Annaberger Land	Zwönitztal- Greifensteine	Tor zum Erzgebirge	Zukunft Westerzgebirge
<b>2. Bergbau &amp; Kulturschätze (Welterbe Region Erzgebirge/Krusnohory)</b>						
Rekonstruktion und Ausbau von bergbaulichen- /technischen- /kulturellen- / kirchlichen- und sakralen Elementen, Gedenksteinen, Postmüllensäulen und historischen Wegemarkierungen zur Verbesserung Erlebbarkeit /Service und Qualität	X					
Förderung von Übersetzungskosten Print und digital englisch und tschechisch	X					
Entwicklung / Ankauf von Hardware / Umsetzung mehrsprachiger Audioguides für Welterbe Objekte	X					
Überarbeitung und Herstellung der Mehrsprachigkeit von bestehenden APP- lösungen	X					
Ausbau / Qualitätsverbesserung der Angebote von Besucherbergwerken /Anlagen Ober- und Untertägig	X					
Neuanlage und Qualitätsverbesserung Bergbauerlebnispfade (Verknüpfung /Ausschilderung / Hinweistafeln / Wegezustand)	X					
Zentrale Schulungen / Fortbildungen für Gästeführer	X					
Bergbauliche und kulturelle Veranstaltungen von Vereinen mit thematischen Bezug zum Welterbe	X					

Förderthemen / Schwerpunkte/ nach Produktlinien TVE	LEADER-Regionen					
	Silbernes Erzgebirge	Flöha- Zschopautal	Annaberger Land	Zwönitztal- Greifensteine	Tor zum Erzgebirge	Zukunft Westerzgebirge
<b>3. Handwerk &amp; Weihnachts-(wunder)land</b>						
Neubau / Erneuerung / Erweiterung von Schauwerkstätten und Mitmach- Angeboten	X	X	X	X	X	X
Installierung von Themenwanderwegen / Erlebnispfaden Handwerk erleben, mit Stationen Schauwerkstätten / Mitmachangeboten	X	X	X	X	X	X
Aufstellung von Schauafeln zu Themen des trad. Handwerks (Schlitzen / Reifendreifen / Spanbaumscheit / Glasbläsen...)	X	X	X	X	X	X
Schaffung von Werkstatt-Ausbildungsplätzen (für Lehrlinge) für die nachhaltige Erhaltung der erzg. Handwerkskunst (wie Reifendreife o. andere)	X	X	X	X	X	X
Entwicklung familienfreundlicher (Mitmach-) Angebote	X	X	X	X	X	X
Familienangebotsflyer zu trad. Handwerk mit Bastelbogen für Kinder (Abstimmung über TVE)	X	X	X	X	X	X

Förderthemen / Schwerpunkte/ nach Produktlinien TVE	LEADER-Regionen					
	Silbernes Erzgebirge	Flöha- Zschopautal	Annaberger Land	Zwönitztal- Greifensteine	Tor zum Erzgebirge	Zukunft Westerzgebirge
<b>4. Eisenbahnomantik &amp; Oldtimerträume</b>						
Bahnstationen von Schmalspur- / Nostalgebahnen: Aktualisierung / Ergänzung der Beschilderung und von Informationstafeln + Warte- /Sitzgelegenheiten	X	X	X	X	X	X
Ausbau / Ausschilderung / Informationstafeln von Bahnstreckenbegleitenden Wander- und Radwegeangeboten	X	X	X	X	X	X
Investitionen in die touristische Infrastruktur in den Bahnen und an den Bahnstrecken / Bahnhöfen / Haltepunkten	X	X	X	X	X	X
Entwicklung familienfreundlicher (Mitfahr-) Angebote	X	X	X	X	X	X

Förderthemen / Schwerpunkte/ nach Produktlinien TVE	LEADER-Regionen					
	Silbernes Erzgebirge	Flöha- Zschopautal	Annaberger Land	Zwönitztal- Greifensteine	Tor zum Erzgebirge	Zukunft Westerzgebirge
<b>5. Touristische Infrastruktur gesamt:</b>						
Neubau/Umgestaltung/Ausbau Themenplätze: Städte / Gemeinden / Hotels / Pensionen / Restaurants / Freizeiteinrichtungen	X	X	X	X	X	X
Erweiterung / Verbesserung der Angebote / Ausstattung in Qualität / Service: Hotels / Pensionen / FeWo / FH / Freizeiteinrichtungen / Camping- und Caravanstellplätze (Standard DEHOGA / DTU)	X	X	X	X	X	X
Investitionen in Spezialisierungen und zielgruppenorientierte Umstrukturierung von Beherbergungseinrichtungen (z. B. familienfreundlich / landtouristisch / behindertengerecht...)	X	X	X	X	X	X
Aktual. vorh. tour. Website: Städte / Orte / kommun. Freizeiteinrichtungen	X	X	X	X	X	X
Neubau innovativer touristischer Freizeit- und Sportangebote	X	X	X	X	X	X
Erneuerung / Ausbau der Infrastrukturangebote in Qualität / Service: Hotels / Pensionen / Restaurants / FEWO / FH / Freizeiteinrichtungen	X	X	X	X	X	X
Neubau / Erneuerung / Ausbau von barrierefreien Angeboten in Qualität / Service: Hotels / Pensionen / Restaurants / FEWO / FH / Freizeiteinrichtungen	X	X	X	X	X	X
Neubau E-Ladestationen für PKW	X	X	X	X	X	X
Erneuerung / Erweiterung der Infrastruktur (verb. Qualität / Service) in öffentlichen Badeeinrichtungen (Freibad Becken / Seen) + kommun. Hallenbäder	X	X	X	X	X	X
Zugang und Pflege eines Outdooractive-Zugangs (TVE) für Touren, Ausflugsziele und Veranstaltungen der Region	X	X	X	X	X	X
touristische Entwicklungskonzepte (Kommunen)	X	X	X	X	X	X
kommunale Mitwirkung an Gästekarte ERZGEBIRGE	X	X	X	X	X	X

# Leader stärkt den Tourismus im Erzgebirge



**Glück Auf !**