

„Aktiv BüKE“:

**Wie Anwohner*innen die Erneuerbaren
Energien-Planung ihrer Region selbst
mitgestalten**

Online-Präsentation

Philipp Barthel

11. November 2021

- **Projektkonsortium**
- **Ausgangslage und Ansatz des Projekts**
- **Konzept**
- **Timeline**
- **Ergebnisse**

Das Projektkonsortium



Technische Universität München



Gefördert von:

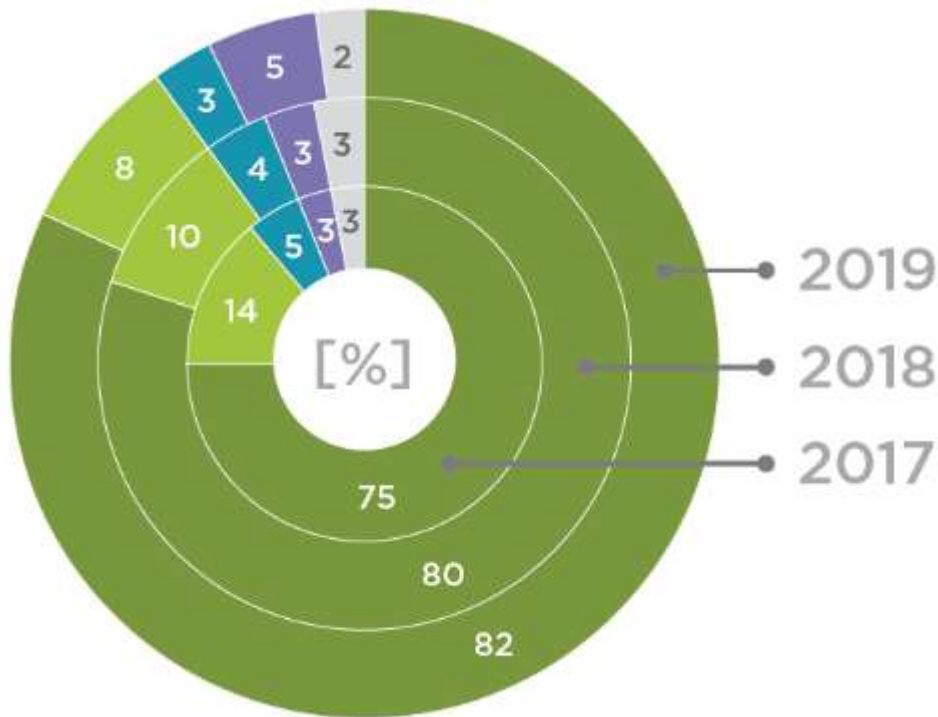


Die Ausgangslage: Die Energiewende lahmt...



- Mindestabstände und politische Hürden
- Angriffe von rechts
- Anti-Wind-Bürgerinitiativen: „Gegenwind“, „Vernunftkraft“ etc.

Die Ausgangslage: Der weit überwiegende Teil befürwortet die Energiewende



Antwortkategorien

- Die Energiewende ist eine Gemeinschaftsaufgabe, bei der jeder, mich eingeschlossen, in der Gesellschaft einen Beitrag leisten sollte.
- Ich finde, die Energiewende ist eine gute Sache. Ich selbst kann oder möchte dazu aber wenig beitragen.
- Hauptsache, ich habe ausreichend und preisgünstige Energie, alles andere ist mir nicht so wichtig.
- Ich halte die Energiewende für falsch und möchte mich nicht daran beteiligen.
- Weiß nicht/keine Angabe.

Die Ausgangslage: Junge Menschen sind bei lokaler Debatte selten vertreten.

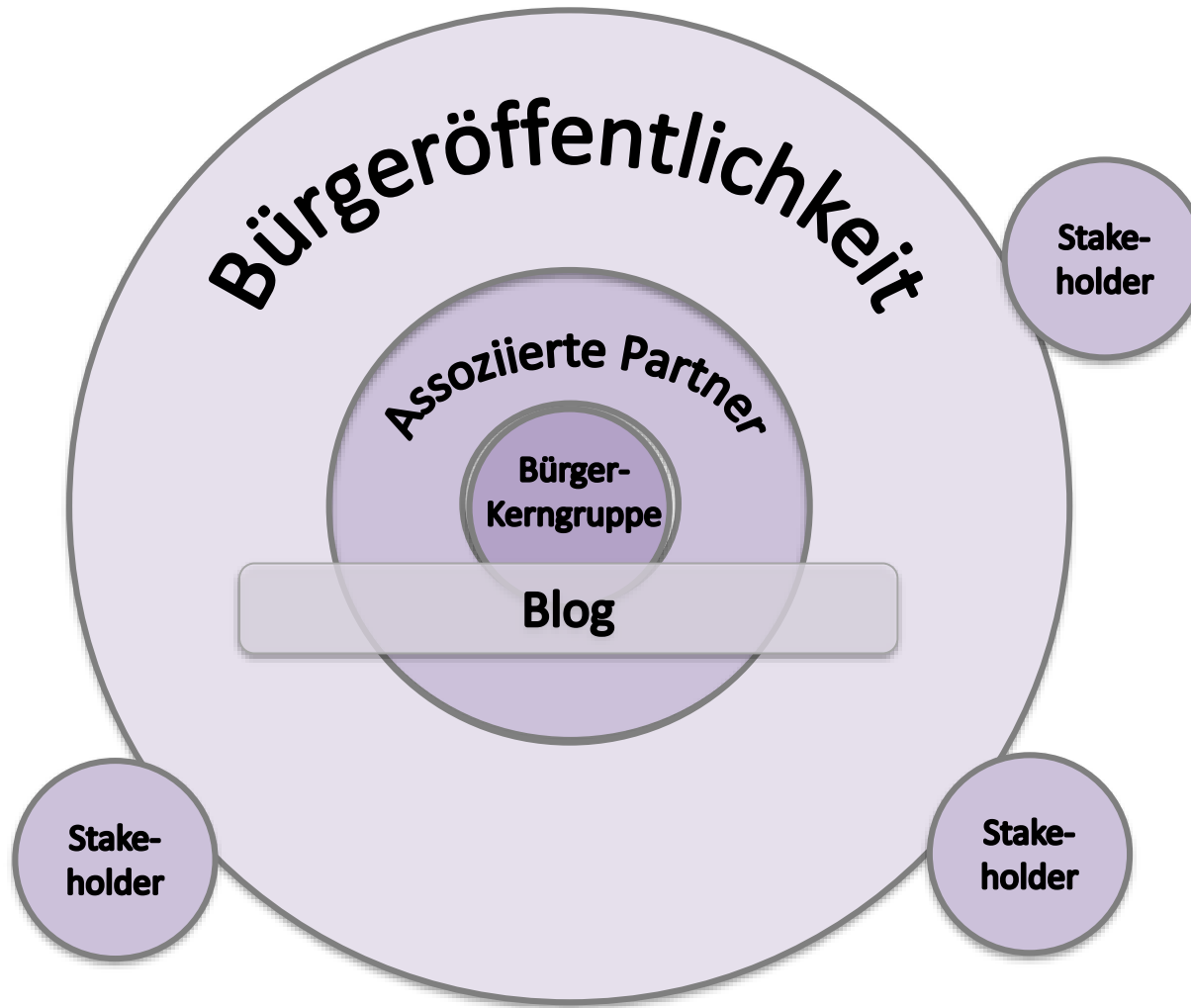


Der Ansatz des Projektes: „Aktiv BüKE“ – Aktivierung der schweigenden Mehrheit



- Münchner Umland
- 21 Gemeinden
- 140.000 Einwohner*innen
- Zielsetzung: 100% Erneuerbare Energien bis 2030

Das Konzept: Die Einbettung der Kerngruppe



Das Konzept: Zusammensetzung und Arbeit der Kerngruppe



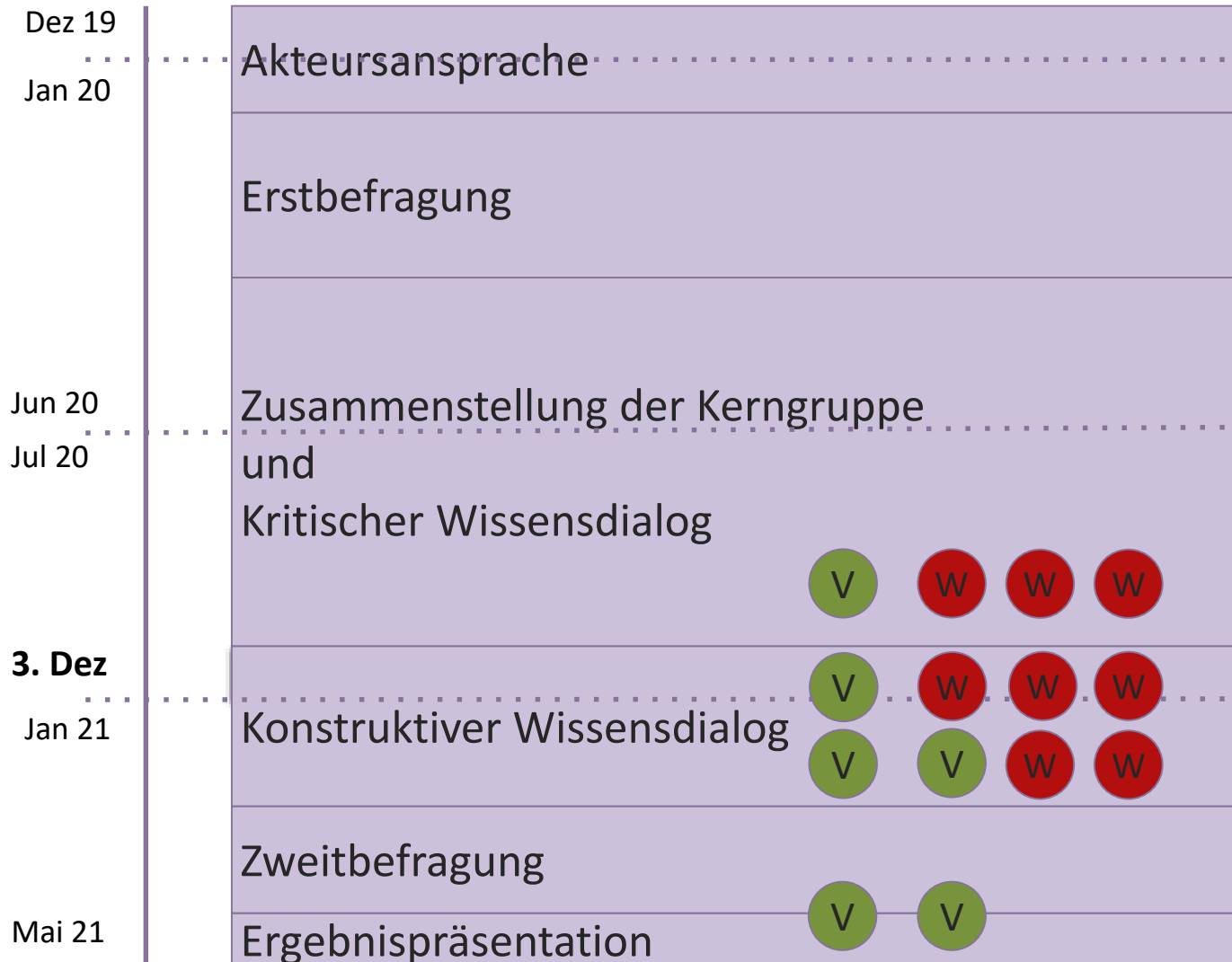
- Kriterien: jung, keine „Profis“, aus der Region
- Acht Workshops unter Anleitung des Projektkonsortiums, aber eigenständiges Arbeiten
- Inhalte der Workshops sind Grundlagen zur Energiewende, zum Planungsrecht
- Bringen eigene Inhalte, Wissen und Präferenzen ein -> Partizipation
- Tragen (Teil-)Ergebnisse in ihre eigenen Netzwerke
- Am Ende Standortmodell, umgesetzt als 3D-Modell

Das Konzept: Ziele des Projektes



- Akzeptanzsteigerung durch Beteiligung lokaler Anwohner*innen vor Ort
- Breiteren, repräsentativeren Diskurs
- Mehrwert durch lokales Wissen

Timeline „Aktiv BüKE“



Zahlen unserer Energiewende

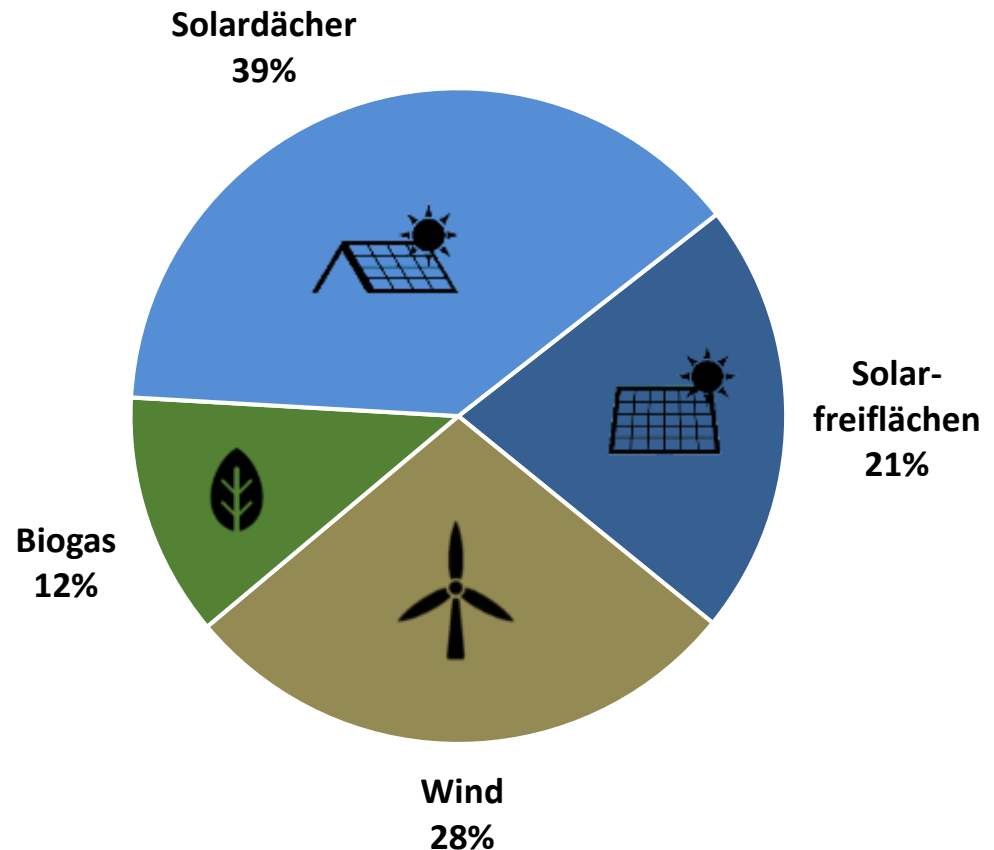
Meilensteinplan (Stand 2017)
Prognose Strombedarf im Landkreis 2030:
702 GWh pro Jahr

270 GWh
≈ 27 000 PV-Dächer

150 GWh
≈ 290 ha Solar-Freiflächenanlagen

200 GWh
≈ 26 Windenergieanlagen

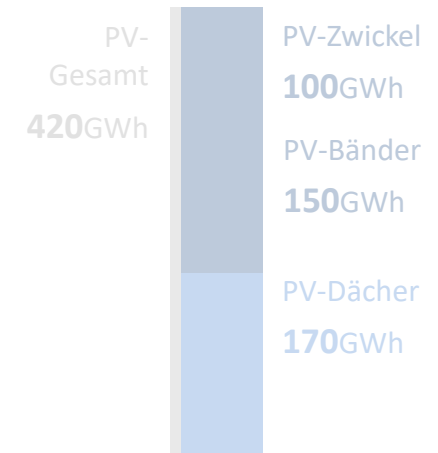
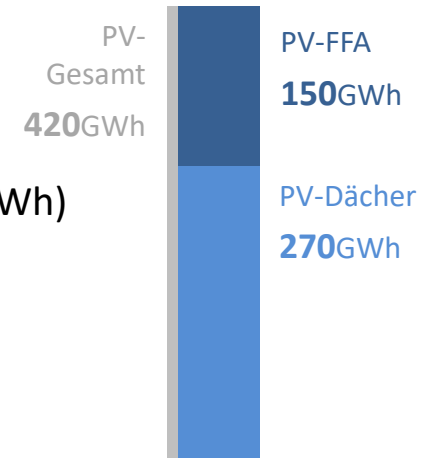
82 GWh
≈ 29 Biogasanlagen



Photovoltaik

Varianten PV

- **Priorität: 270 GWh Dach / 150 GWh PV-FFA**
 - 150 GWh PV-Bänder:
 - Autobahnen (125 GWh) & B304 incl. Filzenexpress (25 GWh)



Zoom A94 bei Forstinning



Windenergie

Regeln zur Verteilung der WEA

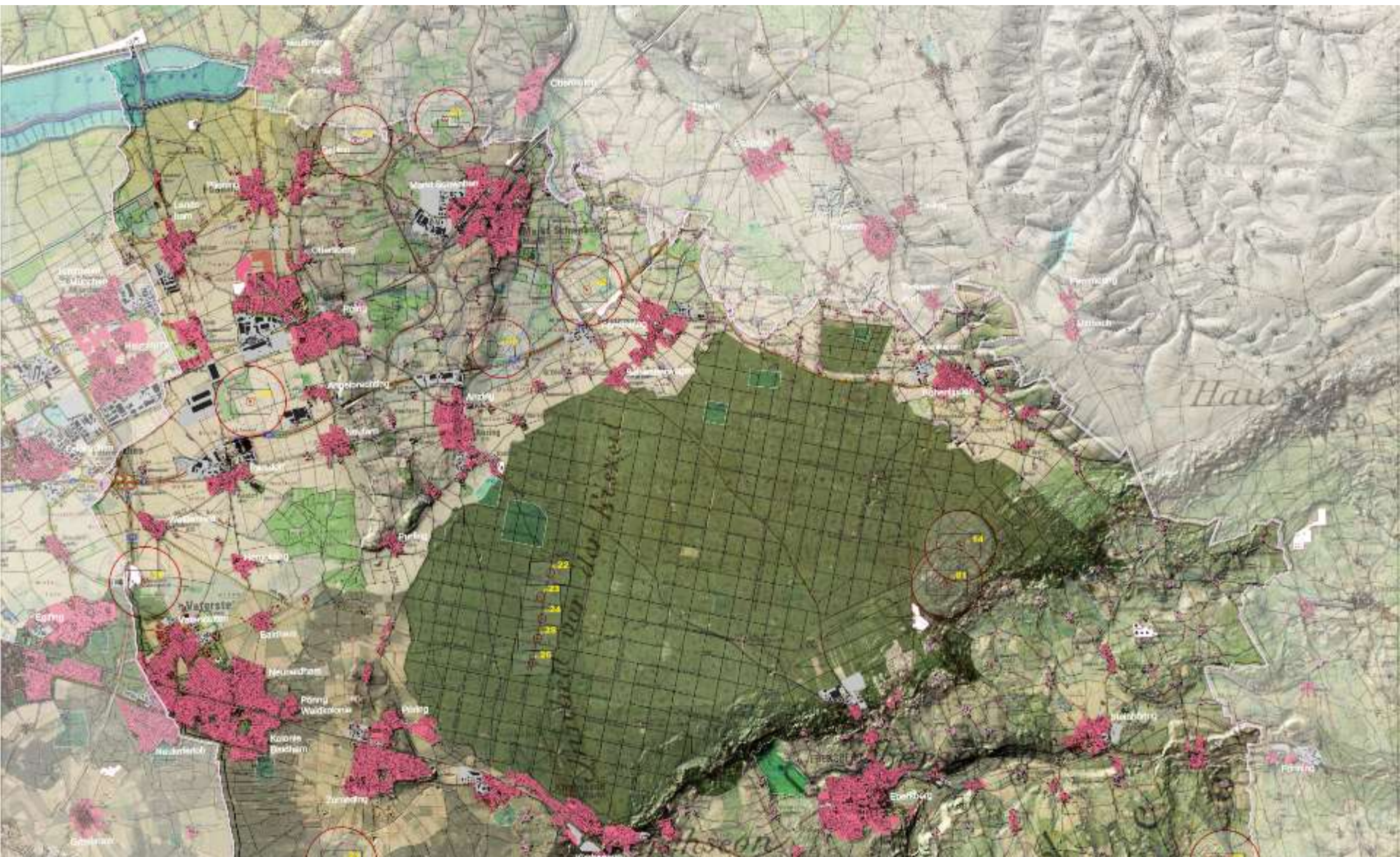
- 1) Fair: 21 Gemeinden – 21 Standorte
- 2) Effizient: Optimale Windhöffigkeit
- 3) Schön: Mindestens 3H, möglichst 4H oder mehr

A. Entwurf nach den 3 Regeln der Bürgergruppe

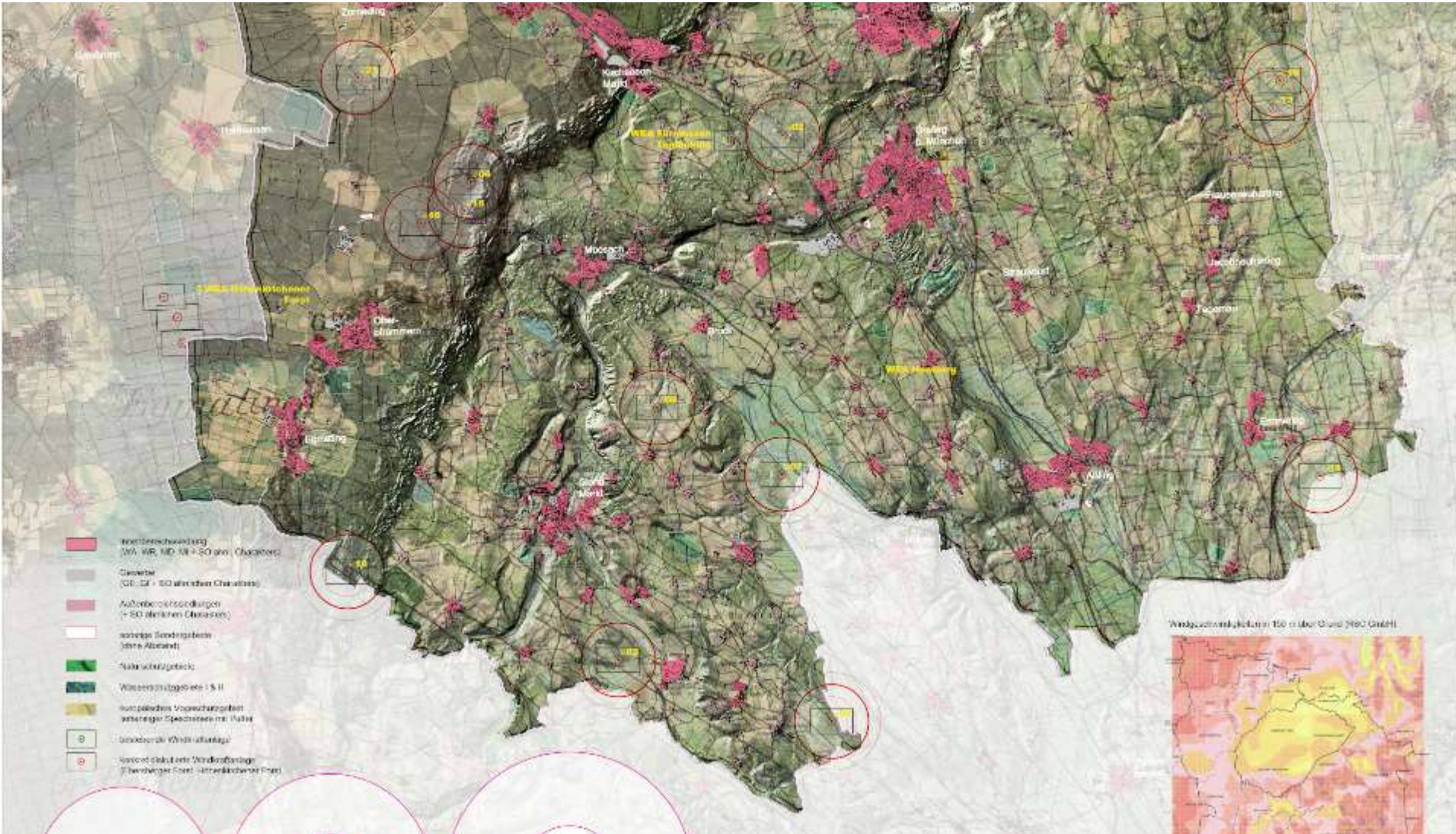
1. Jede Gemeinde bekommt ein Windrad
2. Innerhalb des Gemeindegebiets werden die windreichsten Orte ausgewählt,
3. soweit diese ausreichende Siedlungsabstände von mindestens 3H, möglichst 4H einhalten.



Überblick Norden



Überblick Süden



Weitere Informationen zum Projekt:

<https://www.aktivbuecke.de>

Kontakt

Philipp Barthel

Telefon: 030 2400 867-961

Mail: p.barthel@duh.de

Folgen Sie uns



www.twitter.com/umwelthilfe

www.facebook.de/umwelthilfe

Bleiben Sie auf dem Laufenden



www.duh.de

www.duh.de/newsletter-abo